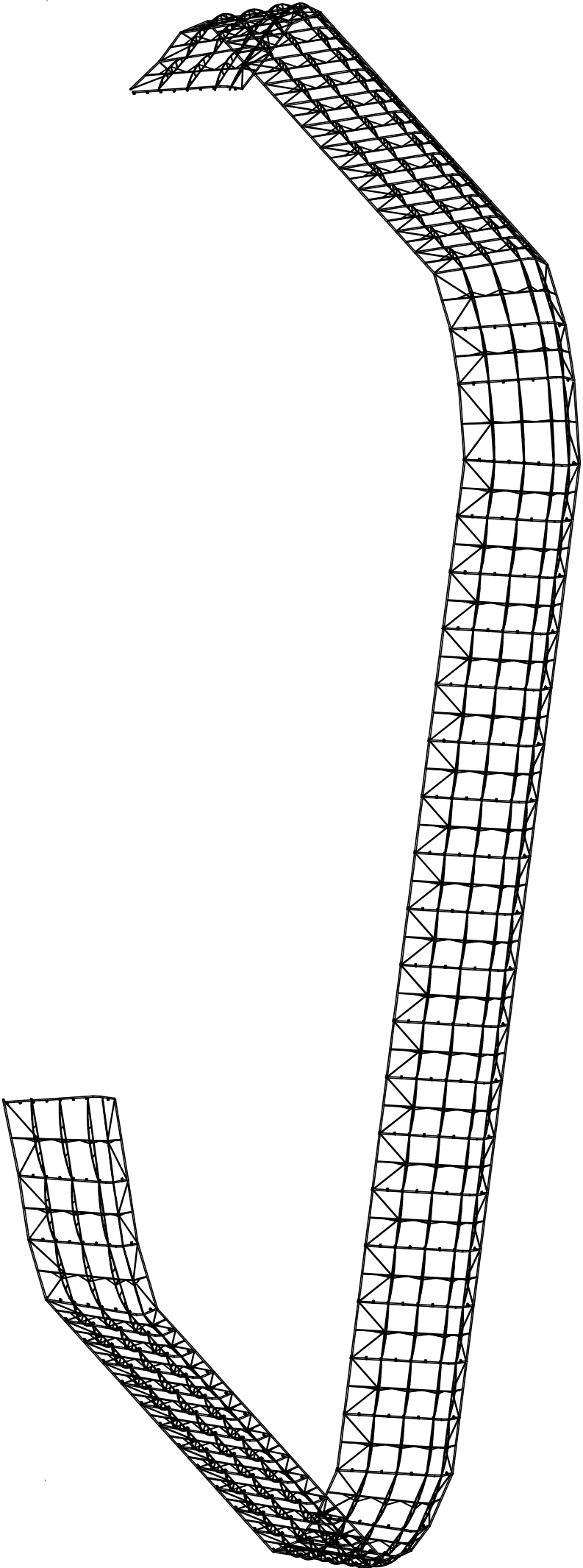








Aksonometria
Skala 1:600



Rysunek czytać z rysunkiem nr: 133-PW-T3-001

Nazwa Inwestycji / Adres			
Budowa stadionu piłkarskiego (na terenie istniejącego stadionu) przy ulicy Struga w Radomiu			
część działki nr ewid. 78 przy ul.Andrzeja Struga / 11 Listopada i część działki nr ewid. 81 przy ul. Stanisława Zbrowskiego			
Inwestor Miejski Ośrodek Sportu i Rekreacji w Radomiu Sp. z o.o. ul. Gabriela Narutowicza 9, 26-600 Radom			
Projektant  ROSA-BUD S.A. 26-600 RADOM, ul. Górzowa 5/7, tel.(0 48) 383 51 50, fax:(0 48) 384 63 00 www.rosabud.pl email: rosabud@rosabud.pl		Projektant Konstrukcji  Biurowo Konstrukcyjne Mirosław Matejko ul. Tysiące 13, 26-607 Włoszczowa tel.: +48 71 346-07-00 e-mail: info@projektmatko.pl	
Generalny Projektant  WOJCIECH GĘSIĄK STUDIO ARCHYTEKTONICZNE 26-600 RADOM, ul. Orłowskiego 22 tel: (048) 384 55 95, (48) 383 50 13 e-mail: wojciech@gsstudio.pl wojciech.geslak STUDIO ARCHYTEKTONICZNE		Projektant Konstrukcji  Biurowo Konstrukcyjne Mirosław Matejko ul. Tysiące 13, 26-607 Włoszczowa tel.: +48 71 346-07-00 e-mail: info@projektmatko.pl	
Branża		Stadium dokumentacji	
KONSTRUKCJA		PROJEKT WYKONAWCZY	
Generalny Projektant: Wojciech Gęsiak		WBP-II-K-8386/RA/58/83	
Zespół projektowy		mgr inż. Mirosław Matejko	
Sprawdzający		mgr inż. Jerzy Holm	
Treść rysunku		702/01/DUW  POM/0122/P00K/09 	
Aksonometria-fasada			
Data		LUTY 2017	
Nr projektu		Data Rewizji	
P-628		III	
Nr rysunku		1:600	
133-PW-T3-067			

Wszelkie prawa zastrzeżone, łącznie z prawem reprodukcji lub udostępnienia osobom trzecim tego rysunku lub jego części/All rights reserved including the right to reproduce or disclose to third parties this drawing or position thereof
bez wyraźnego upoważnienia Biura Projektowego / Dz.U.24/1994, poz.63, art. 116-118 / without the specific written authorisation of Architektral Design Office / Dz.U.24/1994, poz.63, art. 116-118 /